

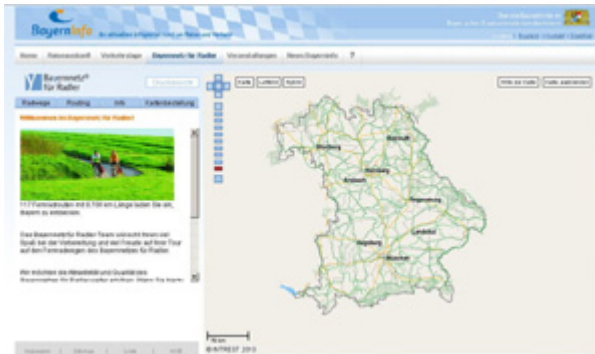


## Tourenportalname:

BayernInfo

## Getestet am:

10.10.2010



## Übersichtlichkeit:

Die Seite ist sehr übersichtlich gehalten.

Die Navigationsleiste enthält eine Reihe von Kartenreitern. Als da wären:

- Home
- Reiseauskunft
- Verkehrslage
- Bayernnetz für Radler
- Veranstaltungen
- News Bayerninfo
- ?

Wobei für Radfahrer nur der Link Bayernnetz für Radler interessant sein dürfte.

Die anderen Seiten beinhalten Verkehrslageberichte, Stauauskünfte, Baustellenauskunft usw.

Der Test beschränkt sich hier auf das Bayernnetz für Radler.

## Bedienung:

Die Bedienung ist einfach. Links stehen verschiedene Kartenreiter zur Auswahl und rechts befindet sich die Karte.

Zur Auswahl steht:

- Radwege
- Routing
- Info
- Kartenbestellung

## Hochladen eigener Touren:

Das Hochladen von Routen ist nicht möglich.



### **Aufwand des Hochladens:**

-/-

### **Eigenen Touren online erstellen:**

Jein, es können unter der Rubrik „Routing“ Start- und Zielorte eingegeben und eine Durchschnittsgeschwindigkeit ausgewählt werden. Die errechnete Strecke hält sich aber, bei Einstellung „verkehrsarme Strassen“, an die offiziellen Radwege. Wird diese Einstellung nicht gewählt wird der direkte Weg berechnet. Beide Ergebnisse lassen aber eine individuelle Änderung der Strecke in der Karte nicht zu.

### **Aufwand des Erstellens:**

Da eine individuell erstellte Tour nicht möglich ist, beschränkt sich das Erstellen auf die Eingabe von Start- und Zielort in den Eingabefeldern oder aber durch Rechtsklick in der Karte.

### **Verfügbare Angaben bei den Touren:**

Für die vorgeschlagenen Touren erhält man Angaben über die Distanz, die benötigte Zeit (durch Vorgabe der gefahrenen Geschwindigkeit) sowie ein Höhenprofil. Des Weiteren werden die gefahrenen Kilometer für die erforderlichen Bayernnetzradwegabschnitte bzw. Nicht-Bayernnetz-Radweg angegeben. Die Route kann aber zur weiteren Verwendung als GPX-Datei auf den Rechner geladen werden.

### **Arten der vorhandenen Touren:**

Unter der Rubrik „Radwege“ werden verschiedene regionale Radwege nach Bezirken oder auch Alphabetisch aufgelistet. Zu jedem Radweg gibt es eine ausführliche Streckeninfo mit Sehenswürdigkeiten und Hinweisen.

### **Anmeldung am Portal notwendig:**

Eine Anmeldung ist nicht nötig.

### **Anzahl der Touren auf dem Portal:**

Es werden nur Radwege angeboten. Zur Zeit des Tests standen 123 regionale Radwege zur Verfügung.

### **Bewertungs- und Kommentarfunktion für vorhandene Touren:**

Eine Bewertung der Touren ist nicht vorgesehen.

### **Ist eine Anmeldung für die Bewertung / Kommentare notwendig?**

-/-

### **Mögliche Ansichten der Touren:**

- Karte
- Luftbild
- Hybrid



## **Besteht die Möglichkeit, bei mehrtägigen Touren, sich auch Unterkünfte und Einkehrmöglichkeiten anzeigen zu lassen?**

Ja.

Unter der Rubrik „Hinweise“ werden Gaststätten und bzw. Pensionen und Hotels entlang des Radweges aufgeführt.

Die Standorte kann man sich auch in der Karte anzeigen lassen.

### **Gesamtfazit des Portals:**

Das Tourenportal richtet sich in erster Linie an die Radfahrer in Bayern.

Hier werden die Fernradwege durch Bayern als Basis angeboten. Durch die Eingabe von Start- und Zielpunkten in Eingabefeldern oder durch Rechtsklick in der Karte kann man sich seine Route zusammenstellen. Wird aber die Option verkehrsberuhigt gewählt, so werden, wo immer möglich, die in der Region vorhandenen Fernradwege benutzt.

Wenn man schon immer mal die bayrischen Fernradwege abfahren wollte, so kann man unter mehr als 120 Radwegen wählen die alle sehr gut beschrieben sind und viel sehenswertes bieten.

Zusatzmaterial wie z.B. ein Merkblatt zur Wegweisenden Beschilderung oder ein kostenloser Download der Fernradwege des Bayernnetzes runden das Angebot ab.

Die Möglichkeit, sich die Trackdaten herunter laden zu können vereinfacht das spätere abfahren der Radwege sehr.

Mit Klick auf den Screenshot, gelangt ihr zum Portal



**Der Autor**

---

[>>> zurück zur Übersicht <](#)