



Navibe stellt den Mercury 100 vor.

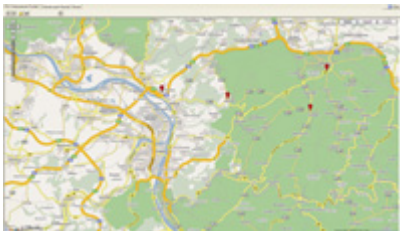
Für alle Rad- und Freizeitsportler ist der Navibe Mercury 100 gedacht. Mit diesem Fahrradcomputer kann man problemlos die Trainingsdaten messen und dokumentieren. Darüber hinaus werden zurückgelegte Strecken GPS-genau aufgezeichnet.



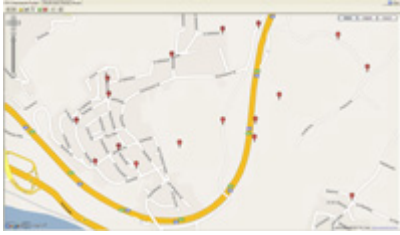
Folgendes bietet der Mercury 100 in Sachen Navigation:

- Markierung und Anzeige von 4 Wegpunkten
- Markierung und Anzeige von 50 Zwischenzielen
- Richtungsanzeige über elektronischen Kompass
- Anzeige der Entfernung (Strecke / Zeit) bis zum Erreichen des nächsten Zieles
- Routenplanung am PC, mit anschließender Routenübertragung
- Speichern der während der Fahrt definierten Routenpunkte
- Aufzeichnungen der gefahrenen Route
- Upload der gespeicherten Route auf den PC
- Upload / Download der Routendaten auf einem Webportal

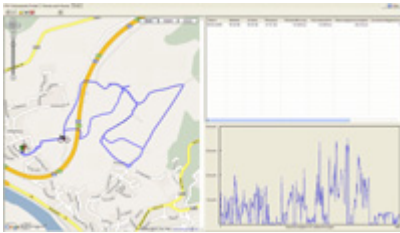
*Klick auf die Bilder für Großformat*



Wegpunkte



### Zwischenziele

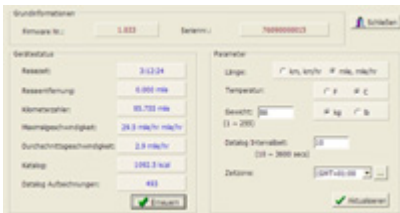


### Routenauswertung

Der Fahrradcomputer speichert folgende Daten:

- Geschwindigkeitsanzeige (aktuell / durchschnitt / maximal)
- Wegstreckenanzeige (Gesamtstrecke / Tagesstrecke)
- Kalorienverbrauch
- Temperaturanzeige
- Richtungsanzeige über elektronischen Kompass
- Aufzeichnung obiger Daten und Auswertung am PC

*Klick auf das Bild für Großformat*



### Information

Der Navibe Mercury 100 kann sowohl von Radfahrern aber auch von Joggern zum Aufzeichnen und Auswerten von Daten benutzt werden.

Der Preis soll bei ca. 99 € liegen und ist bei den ersten Händlern bereits zu erhalten.

Weitere Infos über das Gerät gibt es auf der Webseite unter [www.navibe-gps.de](http://www.navibe-gps.de)

### Fazit:

Mir scheint es eine gute Mischung aus Tachometer und Navi zu sein, für Fahrer wie mich die Touren abfahren oder eigene Aufzeichnen möchten, eigentlich gut geeignet.

Leider konnte ich es aber bei den auf der Webseite aufgeführten Händlern noch nicht finden (Stand: 28.07.2009).



## Weitere Interessante Artikel

- [Praxistest Garmin Oregon 300](#)

